

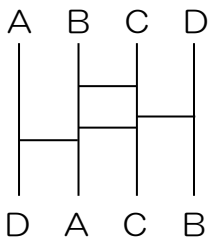
受験算数の基礎

Die Grundlagen
der Arithmetik
für die Aufnahmeprüfung

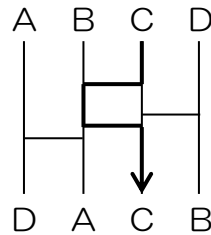
試行力問題～子どもから大人まで～

あみだくじの最少本数・9

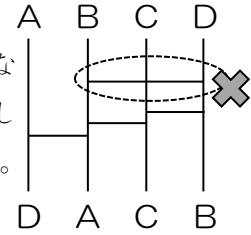
下のあみだくじは横の線が4本引いてあり、同じ記号（AとA、BとB、CとC、DとD）がおすばれています。



たとえばCとCはやじるしのようにおすばれています。



横の線はとなりどうしにしか引けません。



- (1) 図1に横の線をできるだけ少ない本数引いて、同じ記号がおすばれるようにしなさい。
- (2) 図2に横の線をできるだけ少ない本数引いて、同じ記号がおすばれるようにしなさい。
- (3) 図3に横の線を12本引いて、同じ記号がおすばれるようにしなさい。
(※12本は最も少ない本数です)

図1

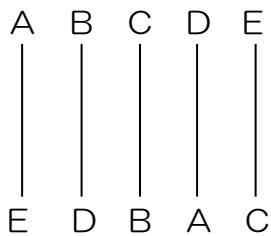


図2

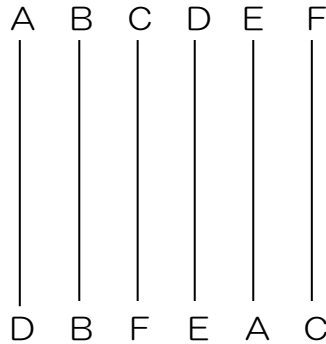
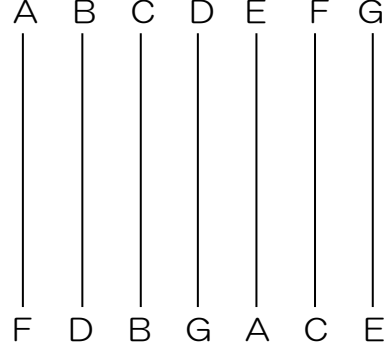


図3



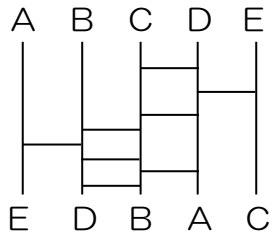
受験算数の基礎

Die Grundlagen
der Arithmetik
für die Aufnahmeprüfung

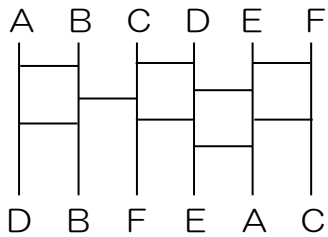
試行力問題～子どもから大人まで～

あみだくじの最少本数・9

(1) 最少で8本です。次の引き方が解答例です。



(2) 最少で9本です。次の引き方が解答例です。



(3) 解答例は次のようになります。

